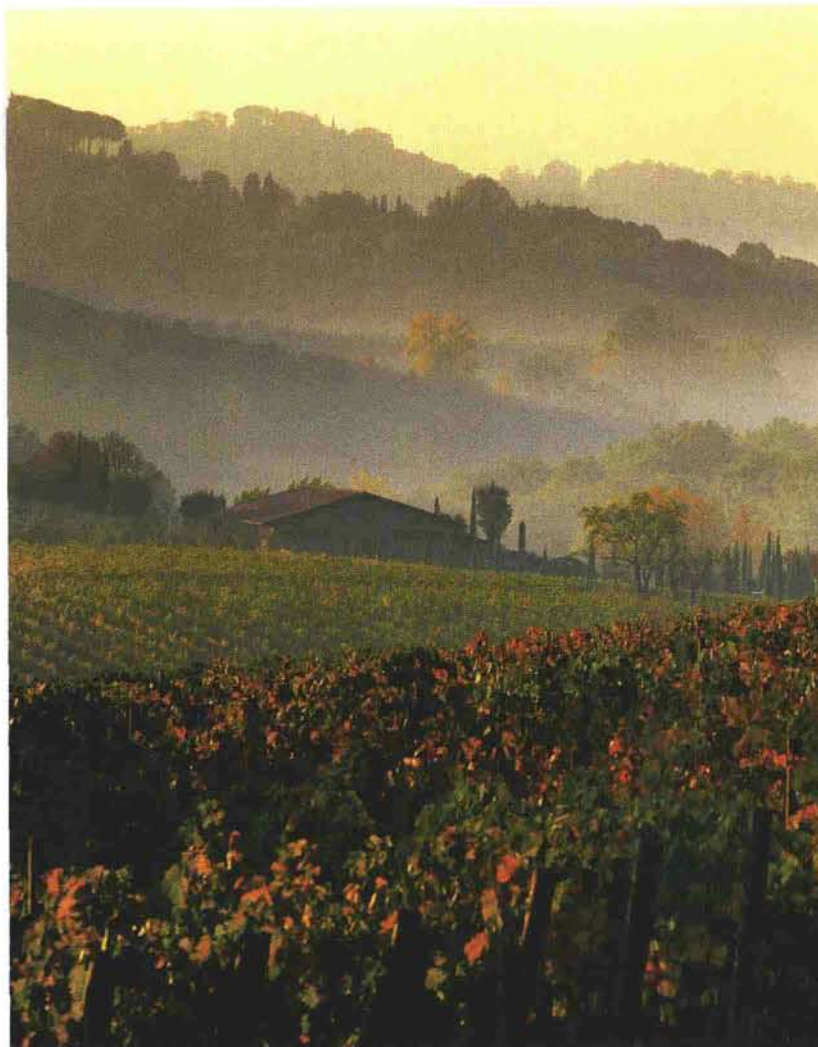


# Nella vigna dei signori

Una terra di carattere, dove si producono alcuni tra i migliori vini del mondo. E i cronografi che ne interpretano le diverse anime. Così la Toscana fa da sfondo alla maestria artigianale italiana

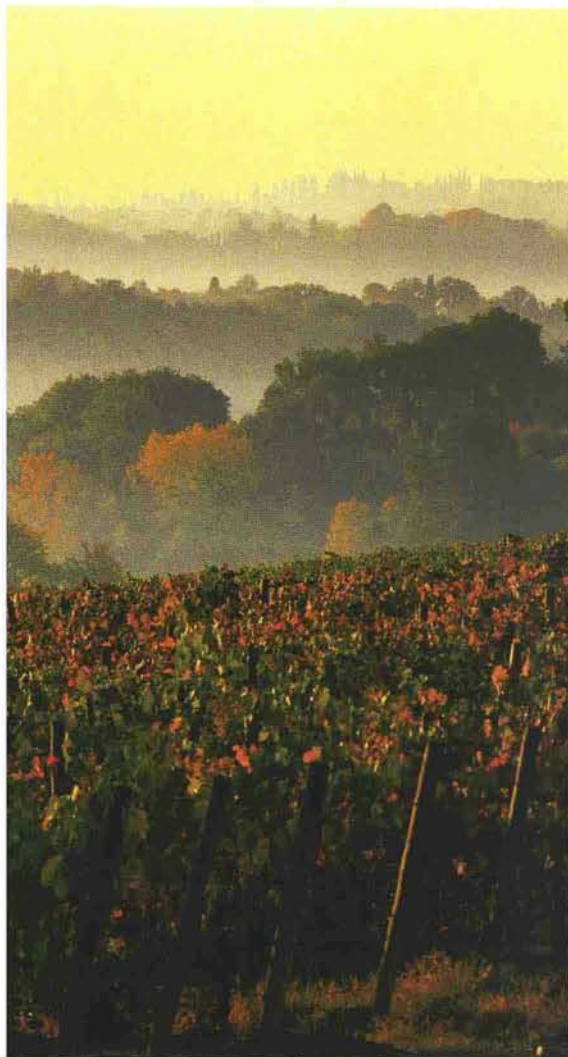
di **Alberto Uglietti**

A destra, un'immagine autunnale della campagna toscana nei pressi di Castellina in Chianti, in provincia di Siena.



**È** la terra del Chianti, dell'Ornellaia e del celebre Sassicaia. Una regione, la Toscana, in cui la creatività ha sempre avuto un ruolo centrale, con la capacità di innovare nel solco di una tradizione millenaria. Nel vino come nelle arti e nelle scienze, con il genio di Leonardo e Galileo, di Michelangelo e Brunelleschi. Alle aziende vinicole invidiate nel mondo per l'eccellenza dei prodotti, si contrappongono alcune case orologiere che rappresentano in via quasi esclusiva, operando in ambiti totalmente differenti ma sempre con una spiccata personalità, le macchine del tempo di formazione italiana. L'innovazione dell'idea associata al savoir-faire toscano sono i due caratteri principali del **Contagiri di Giuliano Mazzuoli**, designer che ha trasferito nell'orologeria l'eclettismo che ha contaminato le sue precedenti

esperienze, specie nell'ambito degli strumenti da scrittura. Dopo il Manometro, capace di risultare tra i più apprezzati segnatempo dai puristi delle lancette per la linea essenziale, il Contagiri impone la visione meccanica di Mazzuoli, con la soppressione della corona di carica a favore di un sistema in cui una leva, integrata nella carrure (parte mediana dell'orologio), consente di effettuare la ricarica dell'orologio e la messa all'ora, attraverso l'intermediazione della lunetta rotante. Una soluzione che ricorda un cambio automobilistico, un ambiente, quest'ultimo, al quale Giuliano Mazzuoli è particolarmente affezionato: tra le differenti versioni in tiratura limitata, una serie è dedicata all'Alfa Romeo 8C Competizione. Al mare fa invece riferimento la fiorentina **Officine Panerai**,



### Su di giri

Movimento automatico di produzione svizzera per il Contagiri, concept tutto italiano di orologio da competizione, con cassa in acciaio e cinturino in caucciù. L'ora è visualizzata per mezzo della lancetta retrograda di colore nero, che si muove sull'arco graduato delle ore.

**Giulianomazzuoli.com, 9300 euro**



### Grosso calibro

Animato dal calibro P.9002, a carica automatica, il Panerai Luminor 1950 3 Days Power Reserve GMT ha una cassa d'acciaio di 44 millimetri di diametro completata dal cinturino in alligatore. La fibbia ad ardiglione, di grandi dimensioni, si distingue per la forma trapezoidale.

**Panerai.com, 6200 euro**



### Tra mare e cielo

Cassa in acciaio per l'Aviatore Twin-Time di Locman, con meccanismo automatico e funzione Gmt. Alla versione con cinturino in pelle si affianca quella, dai contenuti più sportivi, con bracciale in acciaio; completa la gamma il modello con cronografo elettronico al quarzo.

**Locman.it, 480 euro**

affiorata dalle missioni degli incursori della Regia Marina Italiana per affrontare la difficile prova dei collezionisti di ricercati oggetti da polso. Il **Luminor 1950 3 Days Power Reserve GMT 44 mm** testimonia la notevole qualità produttiva raggiunta dall'atelier di Neuchâtel, dove sono nati i calibri manifatturieri che azionano le indicazioni di un numero sempre più rilevante di orologi firmati Panerai. Il Luminor si distingue per il quadrante del tipo "a sandwich", formato da due piastre sovrapposte (la superiore traforata, mentre sulla piastra di base è posizionato il materiale luminescente) e per il dispositivo proteggi-corona brevettato da Panerai, che

Nei vigneti delle **colline** e nella meccanica fine della regione si ritrova la stessa scrupolosa cura per il dettaglio. Alla ricerca dell'**eccellenza**

garantisce la tenuta stagna fino a 300 metri di profondità. Ai cieli si ispira **Locman** con l'**Aviatore Twin-Time**, con la cassa in acciaio la cui foggia tradizionale è esaltata dalle anse dal profilo sapientemente arrotondate.

Particolarmente efficace il gioco cromatico, con il nero del quadrante interrotto dalla ghiera girevole interna di colore verde graduata con una doppia numerazione, bianca per i minuti, rossa per il secondo fuso orario, regolabile mediante la corona supplementare. Le lancette, sovradimensionate e ricoperte di materiale luminescente, consentono la leggibilità ottimale di tutte le informazioni.

*Weekend* 31